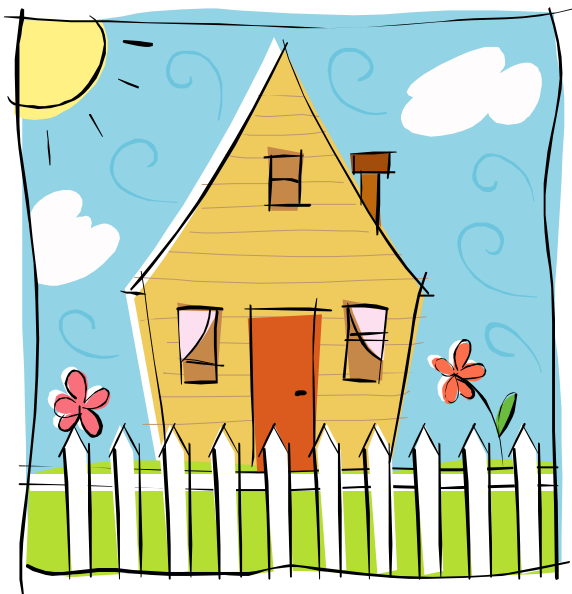


# ようこそホームへ

## グループホーム…

しゃかいふくしほうじんしおんかい げんざい ぐるーぷほーむ  
社会福祉法人四恩会「ふれんど」には、現在10つのグループホームがあります。

ほーむ いっぱん いえ か にん かた いっしょ せいかつ  
ホームでは一般の家などを借りて、4～7人の方が一緒に生活しています。



ほーむ にゆうきよしゃ かた にっちゆう きっちんくらぶ  
ホームの入居者の方は、日中はキッチンクラブおしみずや

いまはまえん りよう いっぱんしゅうろう  
ライフクリエートかほくや今浜苑の利用や、一般就労をしています。

ぐるーぷほーむ しせつ  
グループホームは施設ではありません。

じぶん せいかつ じゃま だいじ  
自分がしたい生活が邪魔されず、大事にされなければなりませんし、

まわり ひと せいかつ だいじ  
周りの人の生活も大事にしなければなりません。

ほーむ せわにん しょくじづくり そうじ ひつよう てつだ  
ホームでは、世話人が食事作りや掃除などの、必要な手伝いを

おこな  
行います。また、支援員が手伝うときもあります。

そうじ せんたく しょくじ あとかたづ じぶん でき じぶん おこな  
しかし、掃除・洗濯や食事の後片付けなど、自分で出来ることは自分で行います。

まいつき しはら やちん しょくひ きょうえきひ すいどうこうねつひ しちょうそん さだ きんがく  
毎月の支払い・家賃、食費、共益費、水道光熱費などと、市町村で定められた金額

た にゆうきよじ ふたんきん  
※ その他、入居時に負担金があります。

ほーむ つき1かい ぼうねんかい 12がつ いっぱくりよこう ねん1かい ぜんがくじ こふたん  
ホームの行事・食事会（月1回）忘年会（12月）、一泊旅行（年1回・全額自己負担）などがあります  
すべて自由に参加できます

10つのホームを合わせて「ふれんど」といいます

ていじん にん いま にん かた せいかつ  
定員は55人で、今53人の方が生活しておられます

しゃかいふくしほうじんしおんかい  
社会福祉法人四恩会

ぐるーぷほーむ ふれんど

たんとう いなもり  
担当 / 稲森 [ TEL 0767-28-5082 ]

たんとう やまべ  
担当 / 山辺 [ TEL 0767-28-2900 ]

## グループホームふれんど での支援内容

身体介護：入浴・排泄・食事・服薬・歯磨き・爪切りなど

家事援助：食事準備、後片付け、買い物、掃除、洗濯、ゴミ捨て、整理整頓など

日常生活支援：コミュニケーション支援、通院・買い物などへの付き添い、金銭利用支援、  
人間関係の調整など

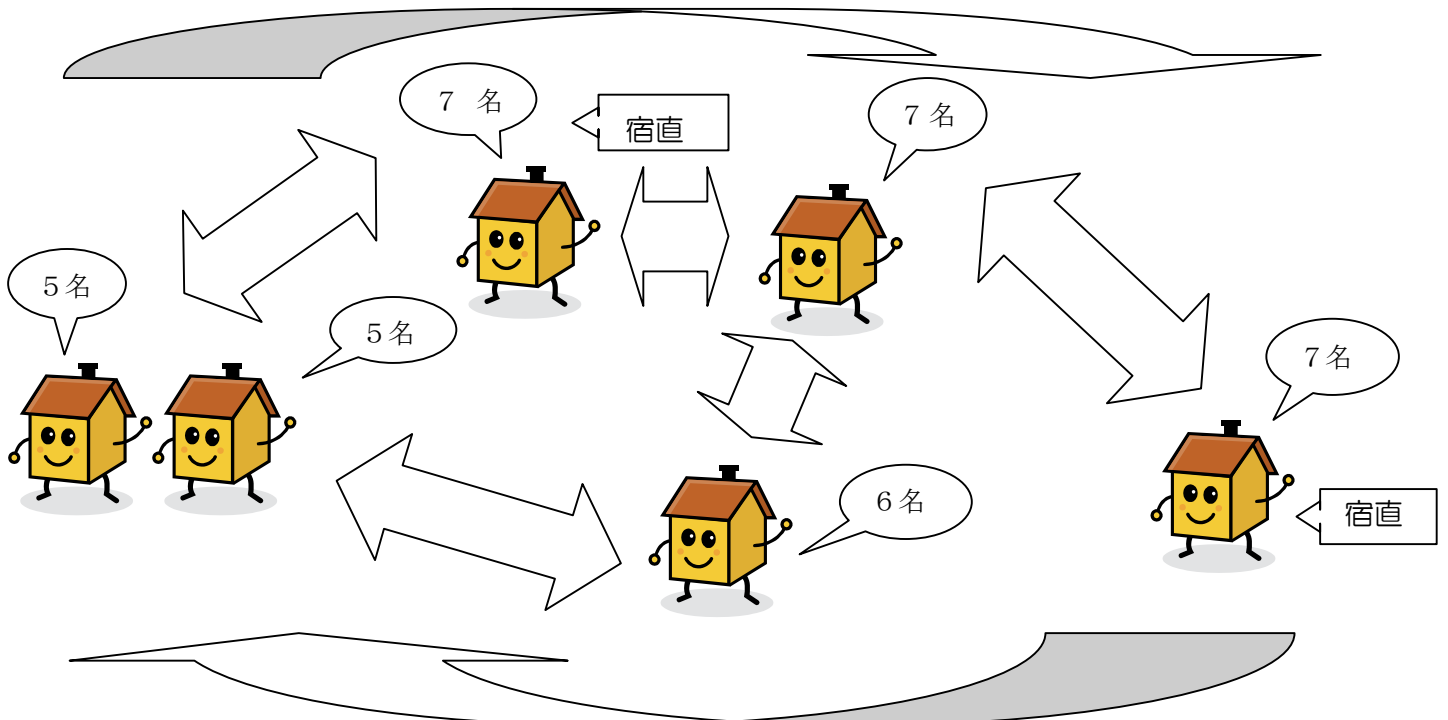
自立生活支援：行政手続への援助、金銭管理の支援、健康管理の支援、悩み事・困りごとへの支援

生活の中で生じる様々な困りごとが、円滑にいくようサポートします

※受診の付き添い：慢性疾患で、定期受診の必要な方は、ヘルパー利用が可能です。

詳細については、最寄りの福祉担当窓口でご相談ください

## ふれんど1 の場合



### ☆朝の支援

世話人・支援員 各1回～2回

### ☆夕の支援

- ①配食での様子伺い：1回（郵便・帰宅後の状態把握）
- ②世話人の支援：1回～数回（ホームの日常の支援）
- ③支援員の支援：毎日必要に応じて、1回～数回

### ☆その他の支援

- ①24時間365日、電話対応
- ②緊急通報装置 全ホーム（各自室にも完備）
- ③火災通報装置 全ホーム
- ④夜間巡回：安否確認等（2回）

